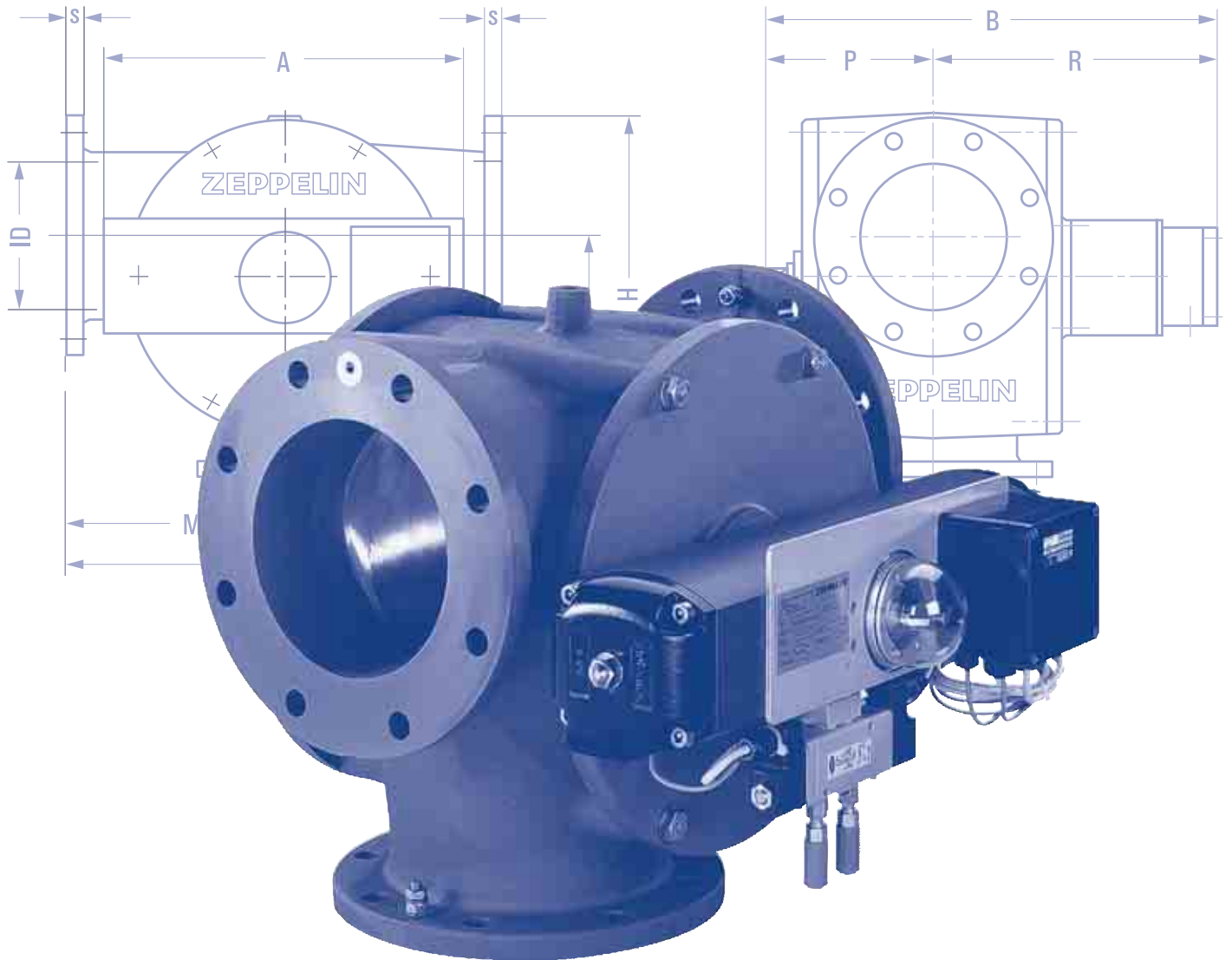


T-Weiche  
T-Diverter Valve





## Einsatzgebiete

Die T-Weiche wird eingesetzt, um mehrere Silos und Behälter über eine pneumatische Förderleitung zu beschicken. Sie kann ohne Zwischenbogen direkt auf den entsprechenden Füllstützen montiert werden. Eine Verstärkung des Silodachs ist meistens nicht notwendig.

## Konstruktionsmerkmale

- ✘ durch optimierten Förderkanal in pneumatischen Dichtstrom- sowie Flugförderanlagen zu verwenden
- ✘ stoß- und tottraumfreier Übergang durch patentierte geometrische Form des Ein- und Austrittsstützens bzw. des Förderkanals im Drehkükens
- ✘ durchgängig kreisförmiger Querschnitt verhindert Stoßkräfte bei der pneumatischen Dichtstromförderung
- ✘ hohe Staub- und Druckdichtigkeit durch selbsttätig anpressende Dichtung am Drehkörper
- ✘ nach außen und im geschalteten Förderweg druckdicht von  $p_e$  -1,0 bis +6,0 bar
- ✘ hohe Betriebssicherheit durch wartungsfreien Stellantrieb
- ✘ großer Temperaturbereich von -20°C bis +120°C für Produkte und -20°C bis +40°C für Umgebung in Standardausführung
- ✘ kein zusätzlicher Unfallschutz erforderlich, da keine bewegten Teile außerhalb der Weiche
- ✘ Direktmontage auf Silobefüllstützen ohne Stützkonstruktion
- ✘ nachträglicher Wechsel der kompletten Antriebseinheit von der linken zur rechten Antriebsseite möglich
- ✘ gut sichtbarer mechanischer Stellungsanzeiger
- ✘ direkte Überwachung der Position des Drehkükens mittels Näherungssensoren
- ✘ alle Schrauben aus rostfreiem Stahl
- ✘ geringes Gesamtgewicht
- ✘ elektrische Anschlussverbindungen standardmäßig in IP 65

## Application

The T-Diverter valve is used for filling several silos and bins from one common pneumatic conveying line. It is mounted directly on the corresponding filling nozzle without any intermediate bend. It is normally not necessary to reinforce the silo roof.

## Design Characteristics

- ✘ suitable for pneumatic dense- and dilute-phase conveying systems
- ✘ smooth and gap-free transition due to patented design of inlet and outlet
- ✘ single channel design avoids plugging
- ✘ high dust and pressure tightness due to sealing pressing against the housing
- ✘ pressure tight from -1.0 up to +6.0 bar (g) gauge to the outside and the non activated leg
- ✘ high reliability based on maintenance-free actuator
- ✘ solid temperature range from -20°C up to +120°C and ambient temperature range -20°C up to +40°C for standard design
- ✘ no additional safety device necessary as there are no moving parts outside the valve
- ✘ direct mounting on the silo filling nozzle without support
- ✘ easy subsequent change of complete drive from left to right side of diverter valve
- ✘ easily visible direction indicator of plug orientation
- ✘ direct control of plug orientation by proximity switches
- ✘ all bolts in stainless steel
- ✘ low total weight
- ✘ standard design with electrical connections in IP 65

# T-Weiche T-Diverter Valve

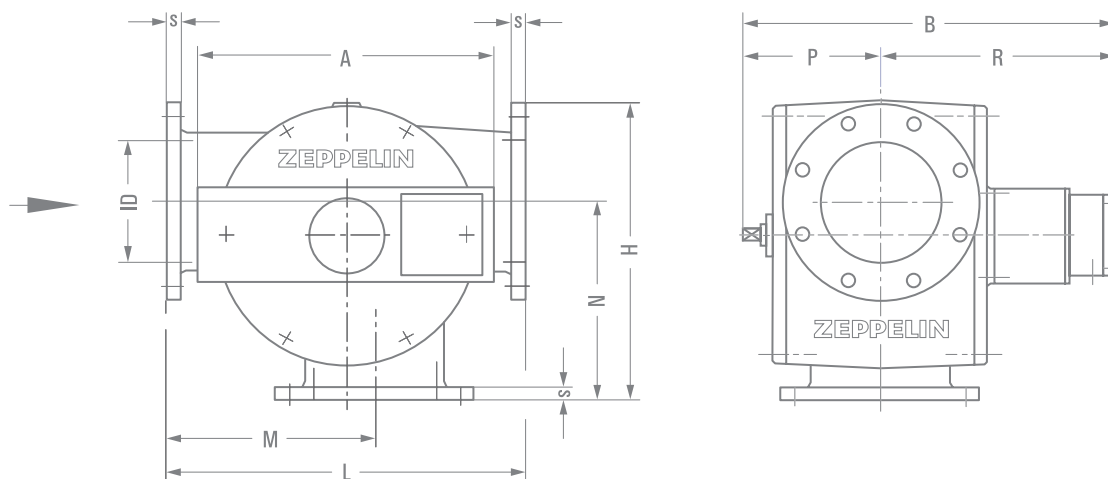
## Ausführungen

- ✘ verfügbare Größen  
DN 80 / 100 / 125 / 150 / 185 / 200 / 230 / 250 / 300 / 350
- ✘ Flansch-Anschlussmaße gemäß DIN 2501 PN 10  
oder ANSI 150 lbs oder Werksnorm
- ✘ optional mit aufblasbarer Dichtung
- ✘ Sonderausführungen auf Anfrage

## Design

- ✘ available sizes  
DN 80 / 100 / 125 / 150 / 185 / 200 / 230 / 250 / 300 / 350
- ✘ drill pattern of flanges acc. to DIN 2501 PN 10,  
ANSI 150 lbs or client's standard
- ✘ available with inflatable sealing
- ✘ special versions upon request

## Technische Daten Technical Data



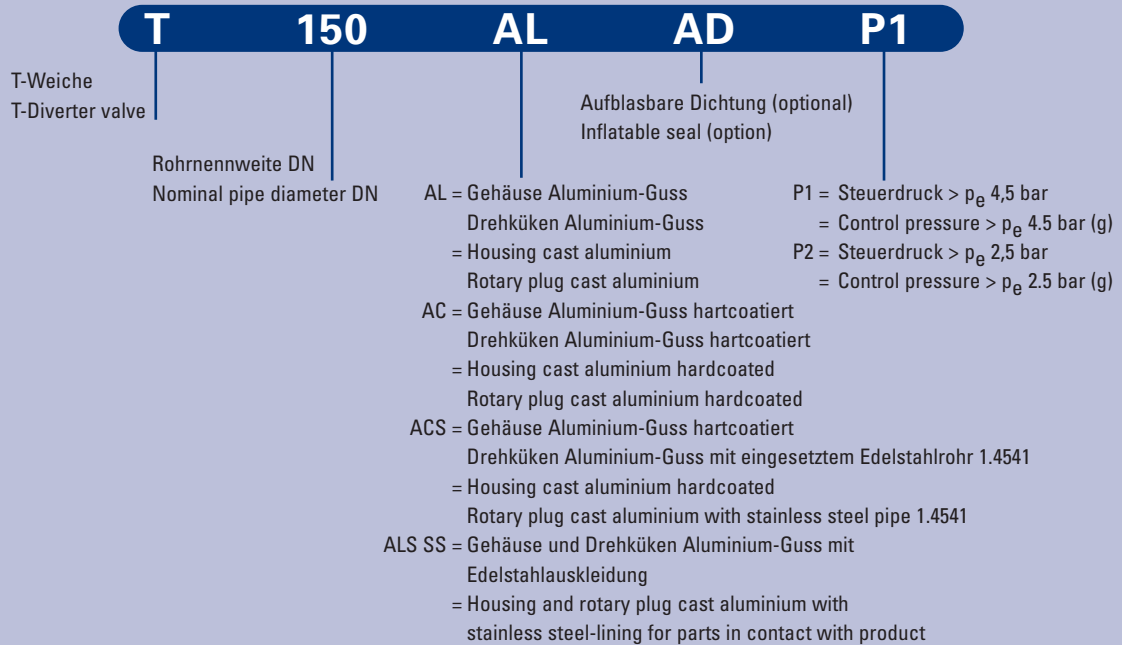
Typ Type	DN	ANSI	ID	L	A	B	H	M	N	P	R	s	Gewicht Weight/kg
T 80	80	3"	84	390	445	460	360	238	237	140	320	18	42
T 100	100	4"	109	390	445	480	360	235	235	150	330	18	45
T 125	125	5"	127	450	520	570	478	264	269	200	370	20	68
T 150	150	6"	151	450	520	590	478	264	269	210	380	20	71
T 200/185			184	580	625	645	535	351	352	220	425	25	122
T 200	200	8"	211	580	625	670	593	343	348	250	420	25	116
T 230			230	650	750	750	601	395	394	260	490	25	167
T 250	250	10"	250	650	750	770	658	386	391	270	500	25	170
T 300	300	12"	300	750	750	845	752	448	453	310	535	25	220
T 350	350	14"	350	940	850	945	845	555	561	345	600	30	325

Änderungen vorbehalten/Subject to change

Zepelin Materials Handling GmbH · Leutholdstraße 108 · 88045 Friedrichshafen

## Bestellbeispiel How to order

Typenbezeichnung/Type designation



Zeppelin  
Materials Handling GmbH  
Leutholdstraße 108  
88045 Friedrichshafen  
Tel.: +49 7541 202-02  
Fax: +49 7541 202-581  
E-Mail: [info.fn@zeppelin.com](mailto:info.fn@zeppelin.com)  
[www.zeppelin-industry.com](http://www.zeppelin-industry.com)

**ZEPPELIN**®